

Netzwerke

Jahresausstellung
des Kunstvereins Erding
1. bis 16. August 2015
Frauenkircherl Erding

NETZWERKE

Netzwerke



»Das Netzwerk, das für die Kunst gewoben wurde ...«

Liebe Künstlerinnen und Künstler, liebe Kunstfreunde, bei der Wahl eines Themas für eine Ausstellung, bzw. wenn man eingeladene Künstler schon in das Korsett eines Themas zwingt, tut man gut daran, zumindest Spielraum bei dessen Interpretation zu ermöglichen: So kann man »Netzwerke«, wie es dem momentan gängigen Sprachgebrauch entspricht, als die nicht sichtbaren Verbindungen und Querverbindungen im sozialen Gefüge der Menschen verstehen. Oder man versteht es wörtlich und bezieht es visuell auf Strukturen, die an ein Netz denken lassen – Fangnetze von Fischern, von Spinnen, für Vögel, für Schmetterlinge, für Haare (selten geworden), übertragen für Straßen- und Schienenverbindungen, Leitungen ... lassen Sie sich überraschen was die Ausstellung und der sie dokumentierende Katalog bietet!

Seit acht Jahren stellt der Kunstverein seine Jahresausstellungen unter ein Motto. Beginnend mit »Zwischen Messer und Gabel« 2008, ging es mit »Transparenz« 2009 weiter, gefolgt von »Hybris« 2010, »Utopie« 2011, »Bella Figura« 2012, »Aus dem Takt« 2013, »Licht und Schatten« 2014, steht jetzt 2015 »Netzwerke«.

Anlaß für diese kleine Rückschau ist, daß im nächsten Jahr wieder Vorstandswahlen anstehen und die Gruppe um Dirk Auf dem Hövel nach eigenem Bekunden und wie es auch inzwischen Vereinstradition ist, nach zwei Wahlperioden abgelöst werden will. Insgesamt sechs dieser Themenreihen hat sein Team verantwortet, dazu jeweils etwa zwei Mitglieder- und Sonderausstellungen pro Jahr, viele (wohl nicht ganz 72) Mitgliedertreffen, Exkursionen zu Ausstellungen, Malwochenenden, Vorträge und anderes mehr. Dem Verein ist zu wünschen, daß sich wieder ein Team findet, das die Arbeit für den Verein, aber auch für das kulturelle Leben der Stadt und des Landkreises Erding weiterführt.

Das Netzwerk, das für die Kunst gewoben wurde, ist ja inzwischen viel enger und belastbarer als bei der Vereinsgründung vor 33 Jahren – steht zu hoffen ... Michael Lang, für den Kunstverein Erding e. V.

»Die Jahresausstellung wird also spannend ...«

Liebe Kunstfreunde, der diesjährige Titel »Netzwerke«, den der Kunstverein Erding für seine Jahresausstellung ausgewählt hat, ist eigentlich ein neudeutscher Begriff für gesellschaftliche Beziehungen, die es schon immer gab. Sie finden diese Beschreibung ein bißchen paradox? Dann hat der Kunstverein bereits eines seiner Ziele erreicht: Denn seine Ausstellungen sollen ja gerade ein Thema von verschiedenen Seiten beleuchten und originelle, neue Zugänge liefern.



Wie gesagt: Netzwerke existieren lange, bevor das Wort geprägt wurde, und machen das Leben erst lebenswert. Jeder von uns ist Teil einer oder mehrerer Gruppen, die sich in bestimmten Situationen bilden und ihren Mitgliedern mit Rat und Tat zur Seite stehen. Einen schalen Beigeschmack bekam der Begriff erst, als er erfunden wurde: In der modernen Arbeitswelt bedeutet »netzwerken« in erster Linie, sich ein nützliches Beziehungsgeflecht zu schaffen.

Die Jahresausstellung wird also spannend: Wie fassen die ausstellenden Künstler den Begriff auf? Stellen sie einen Bezug zu unserer Gesellschaft her, wie ich es eben getan habe? Oder beziehen sie ihn auf den Kunstverein, ein seit seiner Gründung künstlerisch angelegtes Netzwerk? Oder interpretiert ihn jemand in einer Weise, an die bisher noch niemand gedacht hat? Sie sehen also, ein Besuch im Frauenkircherl oder das Betrachten dieses Katalogs lohnen sich in jedem Fall. Viel Vergnügen ... Max Gotz, Oberbürgermeister

»Netzwerke schaffen Verbindungen zwischen Menschen ...«

Liebe Kunstfreunde, sehr geehrte Damen und Herren, für Viele ist ein tragfähiges Netzwerk im beruflichen und privaten Leben das A und O: In entlegenen Gegenden sind wir ständig auf der Suche nach dem Mobilfunknetz. Die Mitgliedschaft in sozialen Netzwerken ist sozusagen obligatorisch, und das Internet umspannt im wahrsten Sinne des Wortes die ganze Welt.



Netzwerke schaffen Verbindungen zwischen den Menschen und wirken sich maßgeblich auf unseren Alltag aus. Es ist also naheliegend, dass sich der Kunstverein Erding in seiner diesjährigen Jahresausstellung dem Thema »Netzwerke« widmet. Künstlerinnen und Künstler aus ganz Bayern haben sich der besonderen Herausforderung gestellt, und sicherlich war es keine leichte Aufgabe für die Jury, die besten Arbeiten für die Ausstellung im Frauenkircherl auszuwählen.

Bereits seit 1971 besteht im Landkreis Erding mit dem Kunstverein Erding ein Netzwerk von Künstlerinnen und Künstlern aus verschiedensten Stilrichtungen. Damals hieß es noch »Bunter Kreis«; heute ist die Gruppierung mit ihrer Vielzahl von Ausstellungen und Aktionen aus dem kulturellen Leben im Landkreis Erding nicht mehr wegzudenken. Für sein vielfältiges Engagement und seinen hohen künstlerischen Anspruch wurde der Kunstverein Erding im Jahr 2005 mit dem Kulturpreis des Landkreises Erding ausgezeichnet.

Dem Vorstand sowie allen beteiligten Künstlerinnen und Künstlern gratuliere ich herzlich zu dieser gelungenen Ausstellung und wünsche den Besuchern viel Freude und anregende Gespräche.

Martin Bayerstorfer, Landrat

»... das Motto ist von hoher gesellschaftlicher Relevanz.«

Der Mensch ist angewiesen auf Kommunikation, Kooperation und den stetigen Dialog mit seiner Umgebung. Netzwerke prägen deshalb seit jeher unsere Arbeits- und Kommunikationsstrukturen.



Seit Facebook, Twitter und Co erfährt dieser Aspekt eine atemberaubende revolutionäre Entwicklung: Soziale Netzwerke sind zum bestimmenden Phänomen des 21. Jahrhunderts geworden, sie sind allgegenwärtig und beeinflussen unseren Alltag in hohem Maße, ja bestimmen ihn oft geradezu. Segen und Fluch dieser digitalen Revolution liegen eng beieinander, was die Politik und alle gesellschaftlichen Akteure vor große Herausforderungen im Hinblick auf den künftigen verantwortungsvollen Umgang stellt. Deshalb ist das diesjährige Motto »Netzwerke« der Jahresausstellung des Kunstvereins Erding von hoher gesellschaftlicher Relevanz. Wir dürfen uns auf kreative, inspirierende und anregende Werke freuen, die sich intensiv mit der Vielschichtigkeit dieses Themas auseinandersetzen und so zum Nachdenken anregen.

Auch in diesem Jahr danke ich dem Kunstverein Erding für sein beispielhaftes Engagement, mit dem er diese Ausstellung wieder auf die Beine stellt und damit das kulturelle Leben dieser Stadt und der ganzen Region bereichert. Kunstvereine sind unverzichtbare Stützen der Kunst- und Kulturlandschaft des Freistaats, die die Etablierung hochwertiger Kunst auch außerhalb der großen Zentren ermöglichen. Ebenso danken möchte ich auch der Jury, die wieder eine sehr ansprechende Auswahl aus dem Kreis der vielen Bewerbungen getroffen hat und Garant für die hohe Qualität der Ausstellung ist. So wünsche ich der Jahresausstellung 2015 viel Erfolg sowie allen Besucherinnen und Besuchern einen anregenden Kunstgenuss mit wertvollen Erkenntnissen und vielen Möglichkeiten des »Netzwerkens«.

München, im Juni 2015

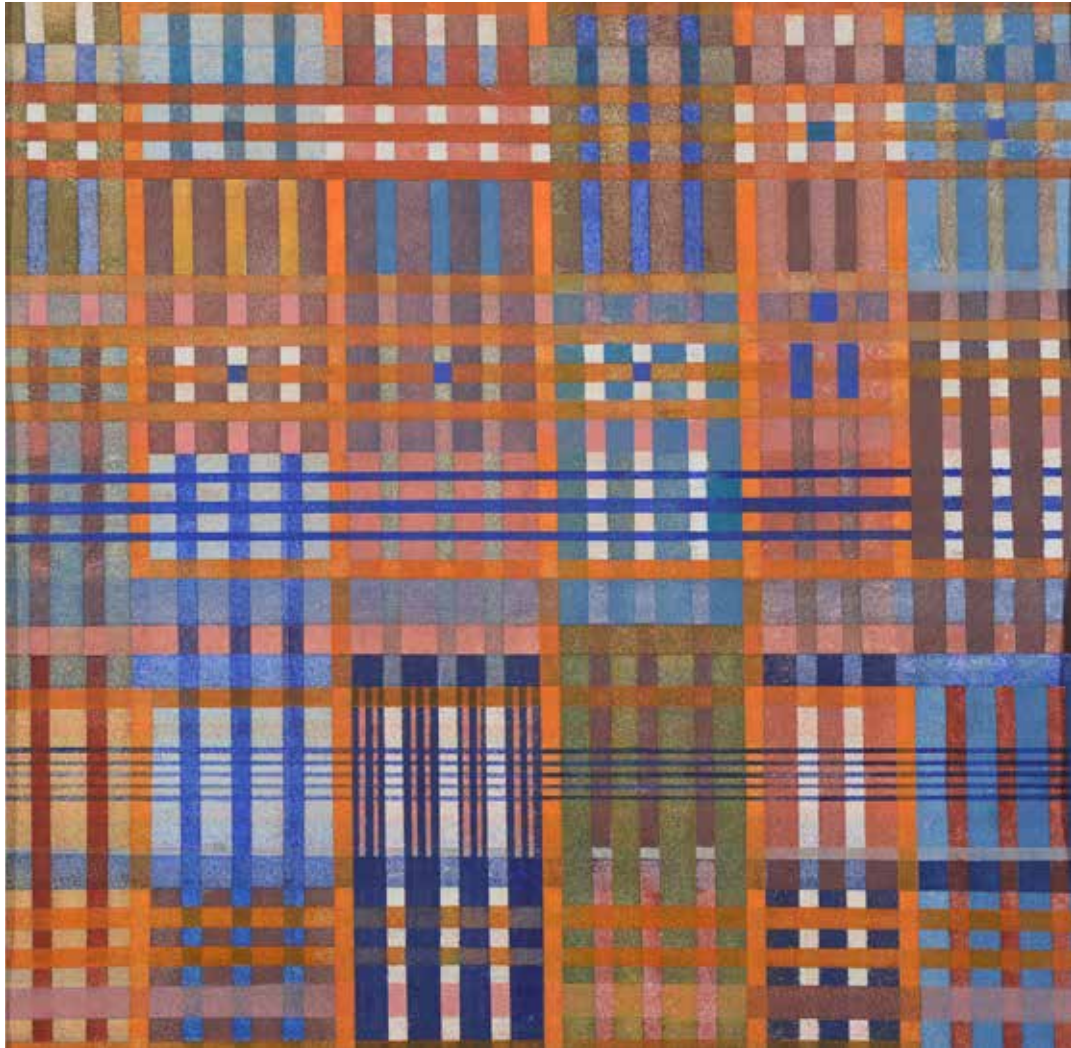
Dr. Ludwig Spaenle, Bayerischer Staatsminister für Bildung und Kultur, Wissenschaft und Kunst

Verzeichnis der ausgestellten Arbeiten

Seite 9	Marianne Arnold	Farb-Gewebe Oil Pastell, Oil bar, 34 × 34 cm, 2014 Farb-Komposition Oil Pastell, Oil bar, 29 × 36 cm, 2015
Seite 10	Dirk Auf dem Hövel	Netzwerk Bronze, 2,5 × 28 × 28 cm, 2013
Seite 11	Aida Bakhtiari	»Zeige!« 3-teilig, Lampentechnik, Duranglas, Stahl, je 175 × 45 × 5 cm, 2014
Seite 12	Andreas C. Bartelt	Plastiktüte – Plastikmüll Video-Installation, 2015
Seite 13	Peter Breth	verflochten und vernetzt Holz, Ton, Metall, 170 × 60 × 20 cm, 2015
Seite 14	Roswitha Brunnhuber	Vernetzung in Pink Acryl auf Papier, 29,5 × 49,5 cm, 2014 Vernetzung in Rot Acryl auf Papier, 26 × 41 cm, 2014
Seite 15	Susanne Clever	Trassen-Lassen I Mischtechnik/Papier, 12,5 × 16,5 cm, 2015 Trassen-Lassen II Mischtechnik/Papier, 12,5 × 16,5 cm, 2015
Seite 16	Gabriele Dräger	Das Wort, der Mund sind die Urzelle der Netzwerke Acryl auf Leinwand, 100 × 80 cm, 2014 Netzwerk Mensch – Tier Acryl auf Leinwand, 100 × 80 cm, 2014
Seite 17	Stefan Duttenhofer	Die eingemauerte Hildegard empfängt ihre erste Vision versch. Mat., 29 × 21 × 17 cm, 2014 Fritz isst nach dem Verkehr seinen Gespielen auf versch. Materialien, 21 × 21 × 20 cm, 2014
Seite 18	Verena Friedrich	network Licht-Objekt, Draht, Japanpapier, LED Lichter, Durchmesser 45 cm, 2014 o.T. Acryl auf Leinwand, 34 × 34 cm, 2014 o.T. Acryl auf Leinwand, 34 × 34 cm, 2014
Seite 19	Vera Girbinger	Variationen Druck, Zeichnung, Naht, 70 × 70 cm, 2015
Seite 20	Renate Haffner	Vernetzt I Acryl auf Leinwand, 40 × 40 cm, 2014 Vernetzt II Acryl auf Leinwand, 40 × 40 cm, 2014
Seite 21	Elfriede Hofmann	Netzwerk II Acryl, Struktur, Collage, 50 × 50 cm, 2015
Seite 22	Julia Kranich	Netzwerke Acryl auf Leinwand, 60 × 80 cm, 2015
Seite 23	Elisabeth Menzinger	Naturnetzwerk, die Schönheit des Verwelkten 4-teilig, Materialcoll., 200 × 140 cm, 2014/15

Verzeichnis der ausgestellten Arbeiten

Seite 24	Birgit Moser	Verbindung Foto auf Aludibond, 60×90 cm, 2013
Seite 25	Regine Pohl	NetzwerkerInnen I Tuschezeichnung, 14,5×11 cm, 2013 NetzwerkerInnen II Tuschezeichnung, 14,5×11 cm, 2013 NetzwerkerInnen III Tuschezeichnung, 14,5×11 cm, 2013
Seite 26	Stanko Ropič	Bubbles-Network Öl auf MDF-Platte, 100×100 cm, 2012
Seite 27	Ursula E. Schuh	mutig Digital Art Impression auf Leinwand, 80×120 cm, 2013
Seite 28	Wolfgang Schuster	Schmerzgeflecht Bleistift, 30×40 cm, 2015
Seite 29	Harald Sedlmeier	The biggest networker ever fine art print auf canvas, 70 x 100 cm, 2015
Seite 30	Pavel Sinev	Ersatzteile #1 gemischt, 38,5×31×13 cm, 2014 Schmerz Kabel, Kabelbinder, 27×18×16 cm, 2012
Seite 31	Gabriele Stolz	Wer zahlt, schafft an Zeichnung / Montage, 90×120 cm, 2012 Eine Hand wäscht die andere Zeichnung / Montage, 90×120 cm, 2013
Seite 32	Anja von Wins	Traumfänger Mischtechnik auf Leinwand, 120×70 cm, 2015 Utopias Netz Mischtechnik auf Leinwand, 120×70 cm, 2015
Seite 33	Christa Walde	Adelheid und ihre Geister Keramik, Eisen, 87×83×44 cm, 2015
Seite 34	Heinz-Martin Weiland	Wir pfeifen auf den Gurkenkönig (frei nach Christine Nöstlinger) Fotografie / Pigmentdruck, 70×100 cm, 2014
Seite 35	Susanne Weyand	Netzschwärmer mixed media, 5 mal Durchmesser 6,5 cm, 2015 Blackmail mixed media, 8,2×22×8 cm, 2015
Seite 36	Albin Zauner	Kein Netz Hasel, Wilder Wein, Lindenholz geschnitzt, 80×70×35 cm, 2015 Vernetzt Apfelholz, Linde geschnitzt, 40×18×18 cm, 2015 Öffnung Bleistift, 80×60 cm, 2014



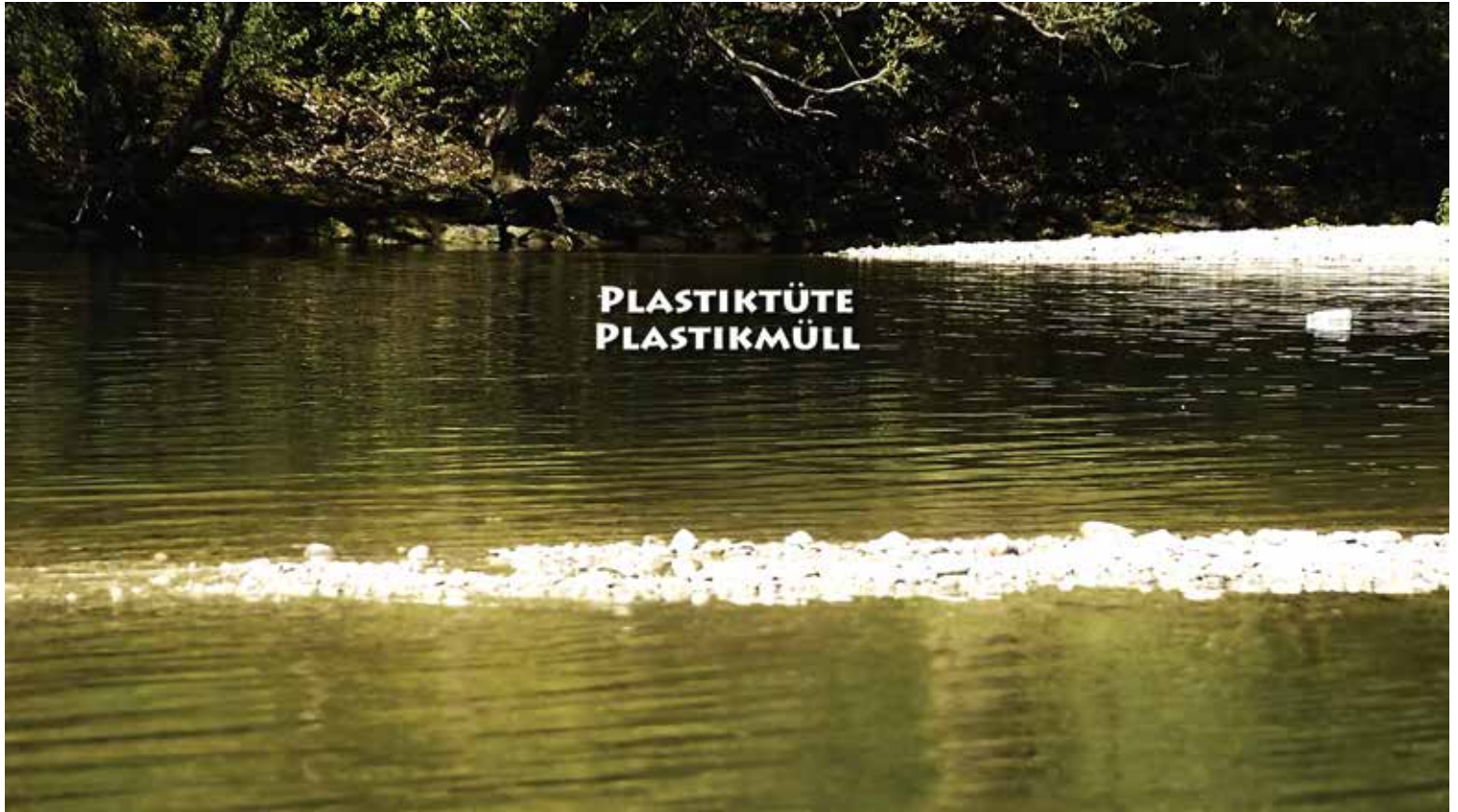
Marianne Arnold **Farb-Gewebe** Oil Pastell, Oil bar, 34 x 34 cm, 2014



Dirk Auf dem Hövel **Netzwerk** Bronze, 2,5×28×28 cm, 2013



Aida Bakhtiari »Zeige!« 3-teilig, Lampentechnik, Duranglas, Stahl, je 175×45×5 cm, 2014





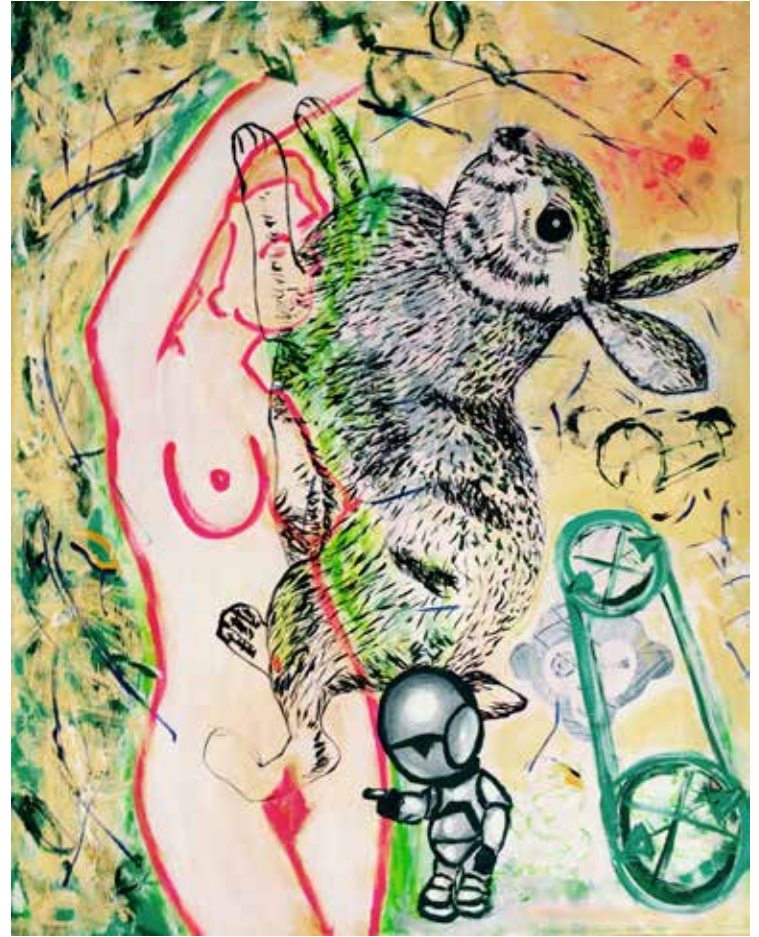
Peter Breth **verflochten und vernetzt** Holz, Ton, Metall, 170×60×20 cm, 2015



Roswitha Brunnhuber **Vernetzung in Pink** Acryl auf Papier, 29,5 × 49,5 cm, 2014
Vernetzung in Rot Acryl auf Papier, 26 × 41 cm, 2014



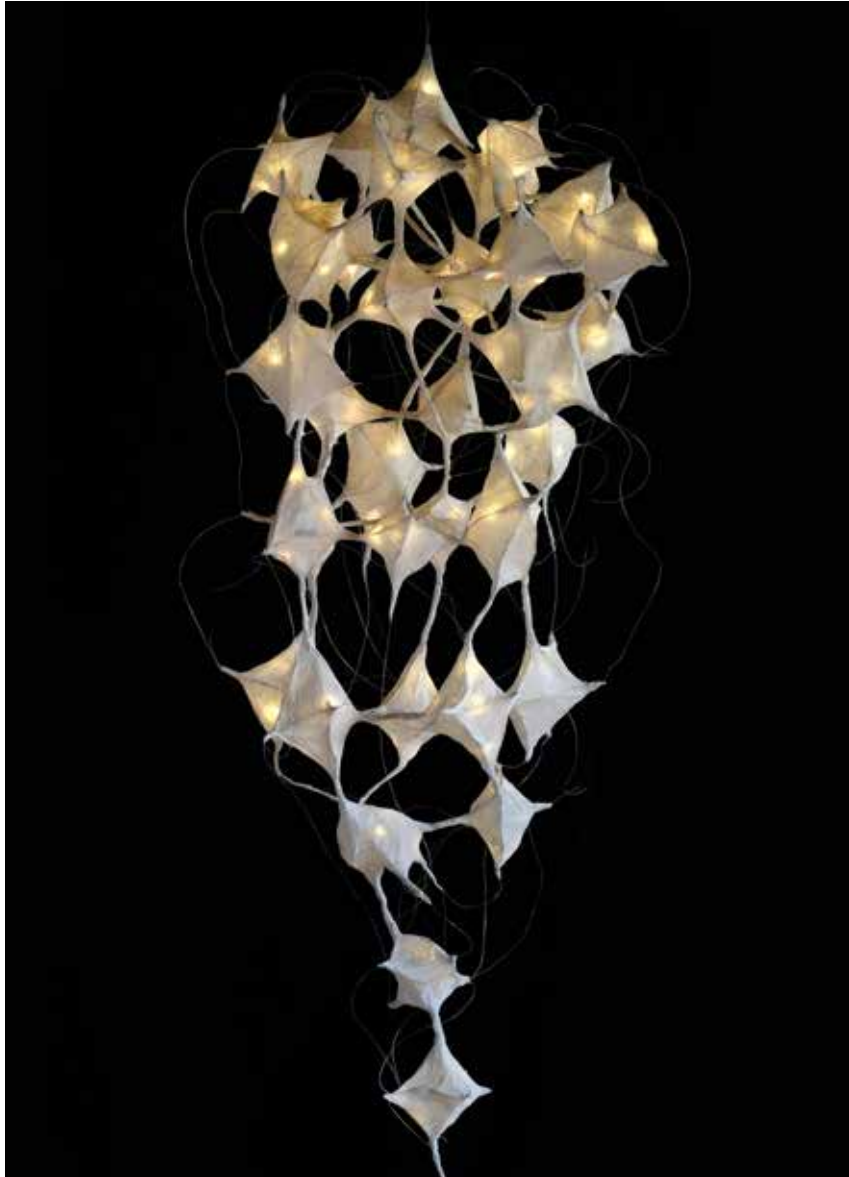
Susanne Clever **Trassen-Lassen I** Mischtechnik/Papier, 12,5×16,5 cm, 2015
Trassen-Lassen II Mischtechnik/Papier, 12,5×16,5 cm, 2015



Gabriele Dräger **Das Wort, der Mund sind die Urzelle der Netzwerke** Acryl auf Leinwand, 100×80 cm, 2014
Netzwerk Mensch-Tier Acryl auf Leinwand, 100×80, 2014



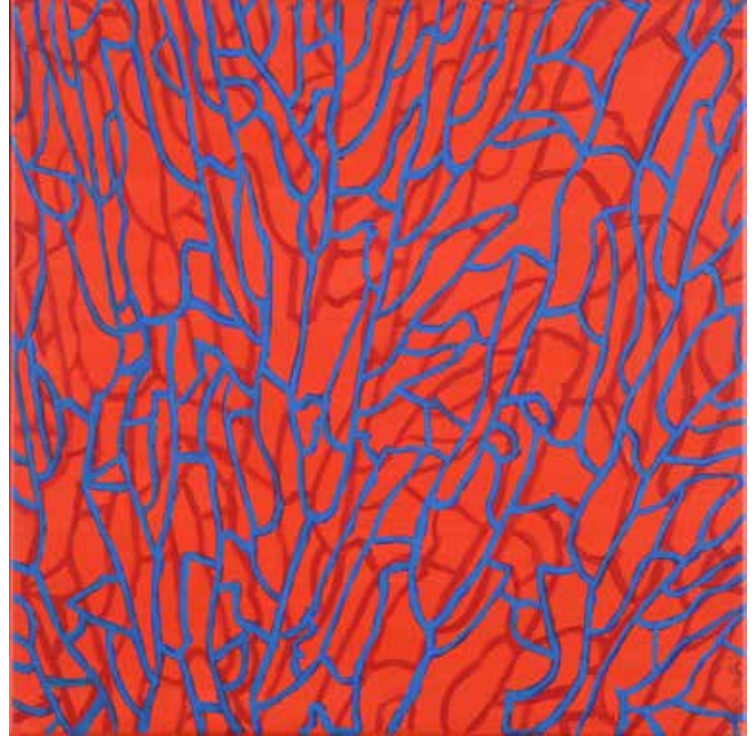
Stefan Duttenhofer **Die eingemauerte Hildegard empfängt ihre erste Vision** ver. Mat., 29×21×17 cm, 2014
Fritz isst nach dem Verkehr seinen Gespielen auf versch. Mat., 21×21×20 cm, 2014



Verena Friedrich **network** Licht-Objekt, Draht, Japanpapier, LED Lichter, Durchmesser 45 cm, 2014



Vera Girbinger **Variationen** Druck, Zeichnung, Naht, 70×70 cm, 2015



Renate Haffner **Vernetzt I** Acryl auf Leinwand, 40×40 cm, 2014
Vernetzt II Acryl auf Leinwand, 40×40 cm, 2014



Elfriede Hofmann **Netzwerk II** Acryl, Struktur, Collage, 50×50 cm, 2015



Julia Kranich **Netzwerke** Acryl auf Leinwand, 60×80 cm, 2015



Elisabeth Menzinger **Naturnetzwerk, die Schönheit des Verwelkten** (Teilabbildung)
4-teilig, Materialcollage, 200 × 140 cm, 2014/2015



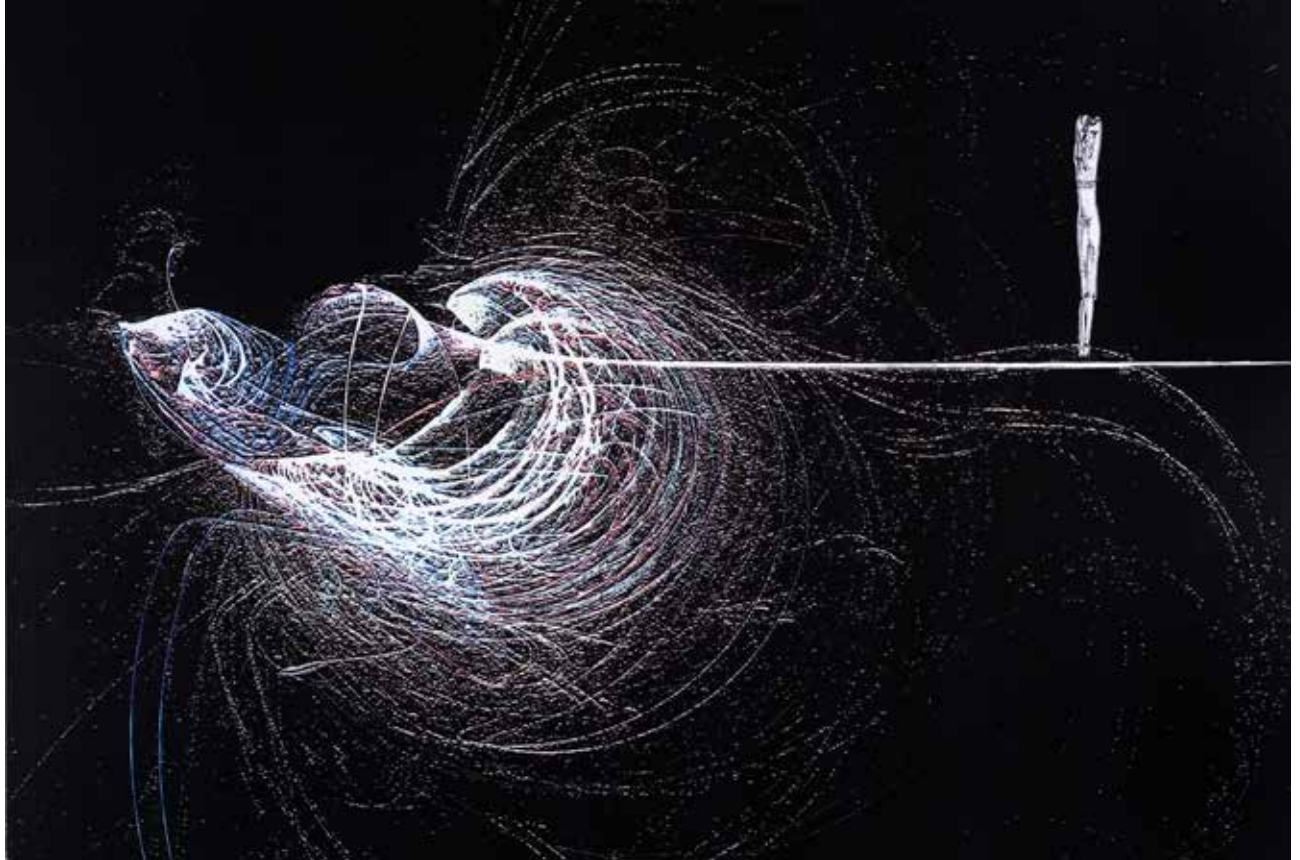
Birgit Moser **Verbindung** Foto auf Aludibond, 60×90 cm, 2013



Regine Pohl **NetzwerkerInnen I** Tuschezeichnung, 14,5×11 cm, 2013
NetzwerkerInnen II Tuschezeichnung, 14,5×11 cm, 2013
NetzwerkerInnen III Tuschezeichnung, 14,5×11 cm, 2013



Stanko Ropič **Bubbles-Network** Öl auf MDF-Platte, 100 x 100 cm, 2012



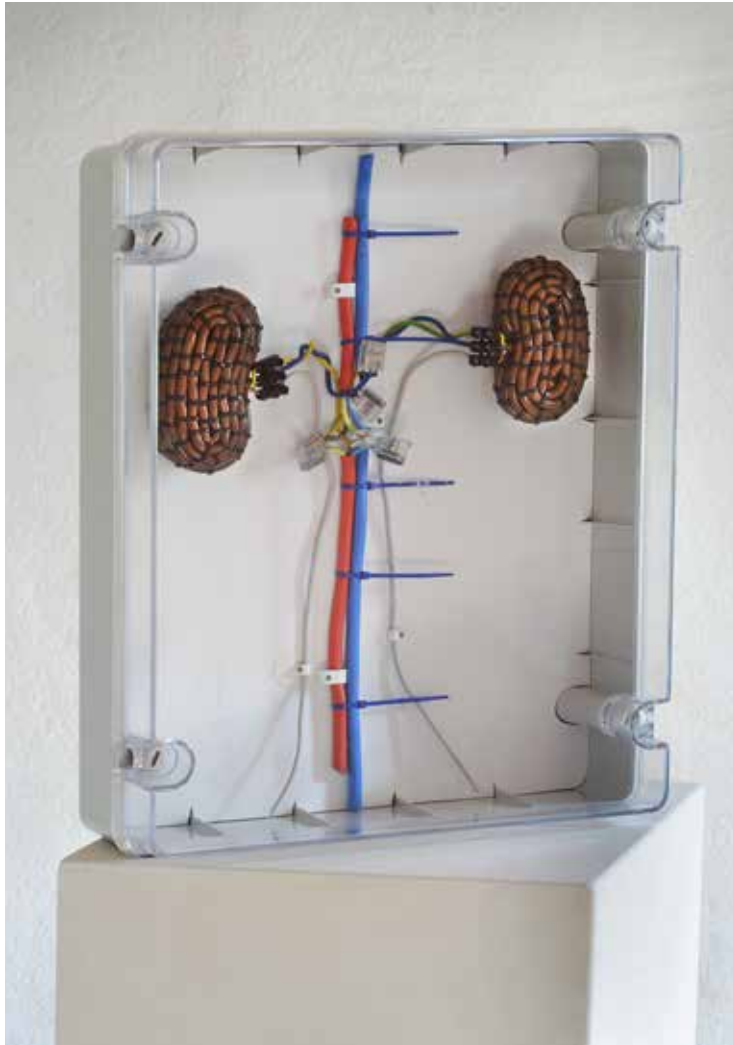
Ursula E. Schuh **mutig** Digital Art Impression auf Leinwand, 80×120 cm, 2013



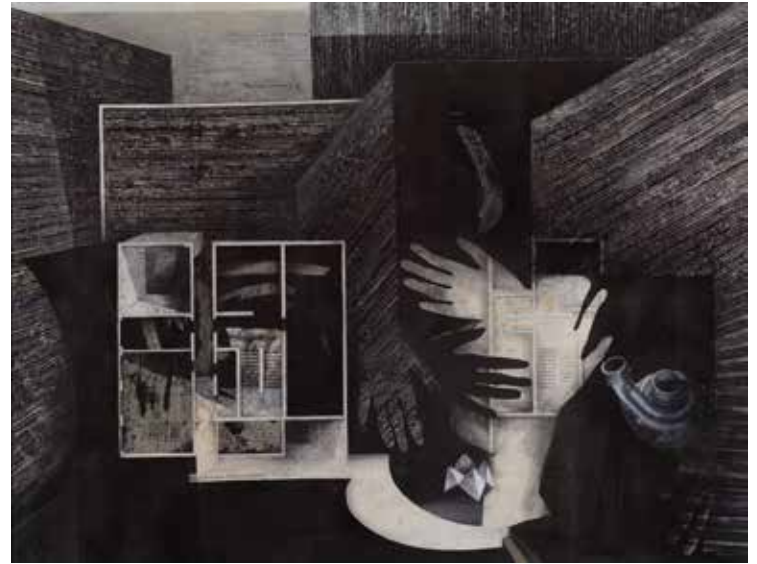
Wolfgang Schuster **Schmerzgeflecht** Bleistift, 30 × 40 cm, 2015



Harald Sedlmeier **The biggest networker ever** fine art print auf canvas, 70 x 100 cm, 2015



Pavel Sinev **Ersatzteile #1** gemischt, 38,5×31×13 cm, 2014
Schmerz Kabel, Kabelbinder, 27×18×16 cm, 2012



Gabriele Stolz **Wer zahlt, schafft an** Zeichnung/Montage, 90 × 120 cm, 2012

Eine Hand wäscht die andere Zeichnung/Montage, 90 × 120 cm, 2013



Anja von Wins **Traumfänger** Mischtechnik auf Leinwand, 120 × 70 cm, 2015
Utopias Netz Mischtechnik auf Leinwand, 120 × 70 cm, 2015



Christa Walde **Adelheid und ihre Geister** Keramik, Eisen, 87 × 83 × 44 cm, 2015



Heinz-Martin Weiland **Wir pfeifen auf den Gurkenkönig** (frei nach Christine Nöstlinger)
Fotografie/Pigmentdruck, 70 × 100 cm, 2014



Susanne Weyand **Netzschwärmer** mixed media, 5 mal Durchmesser 6,5 cm, 2015
Blackmail mixed media, 8,2×22×8 cm, 2015



Albin Zauner **Kein Netz** Hasel, Wilder Wein, Lindenholz geschnitzt, 80 × 70 × 35 cm, 2015



Albin Zauner **Vernetzt** Apfelholz, Linde geschnitzt, 40 × 18 × 18 cm, 2015



Die Vernissage zur Mitgliederausstellung im Juli 2014 wurde von Sang Ganyonga und Dieter Knirsch musikalisch umrahmt. Kreisheimatpfleger Hartwig Sattelmair, war der Laudator, hier mit Dirk Auf dem Hövel und Albin Zauner vor dessen Arbeiten (oben, oben rechts).



Beim Wechsel der Hängung im Medizin-Campus Erding.

Peter Breth bei der Malaktion während der Nacht der Künste an der Kreismusikschule Erding.





Vergabe des Kunstpreises 2014 des Kunstvereins Erding an Kiki Kleist von Bröckel, mit Gerhard Engler von der Sparkasse Erding-Dorfen als Vertreter des Sponsors, Frau Annette Berger, Laudatorin und Dirk Auf dem Hövel. Peter Heger begleitet musikalisch. (oben, oben rechts).



Quirin Vogel begleitet erstmals musikalisch eine Ausstellungseröffnung des Kunstvereins: Mitgliederausstellung ›Aktuell‹ im Herbst 2014 (unten)

Dank für die Unterstützung

Der Kunstverein Erding e. V. bedankt sich bei allen Institutionen, Firmen, Mitgliedern und Freunden, die die Jahresausstellung und die Aktivitäten des Vereins während des Jahres durch Mithilfe, Inserate oder materielle Zuwendungen unterstützt haben. Besonders nennen möchten wir hier:

Bayerisches Staatsministerium für Wissenschaft, Forschung und Kunst · Bezirk Oberbayern · Landkreis Erding · Stadt Erding · Kreis- und Stadtparkasse Erding und Dorfen

Amadeus Data Processing GmbH, Bergham · Bauernhausmuseum, Landkreis Erding · Künstlerbedarf Boesner, Forstinning · Kreis- und Stadtparkasse Erding und Dorfen · Druckerei Präbst, Dorfen · Stadtwerke Erding, Erding · Thalmeier Einrichtungen, Dorfen ·

und viele andere ...



Fassadenpreis – Wanderausstellung



Fest der Internationalen Begegnung



Landkreis-Wallfahrt Maria Thalheim



Kreismusikschule Erding



Heimatmuseum Thal



Kulturpreisverleihung

KULTUR
ERLEBEN
GENIESSEN
ENTDECKEN



LANDKREIS
ERDING



Gymnasium Dorfen



Wasserschloss Taufkirchen/Vils



Wann ist ein Geldinstitut gut für die Region?

Wenn sein Engagement für die Kultur so vielfältig ist wie der Landkreis selbst.



Die Sparkasse förderte 2014 Kunst und Kultur in unserem Landkreis mit einem Betrag von über 60.000 Euro. Kunst und Kultur setzen schöpferische Kräfte frei, öffnen Geist und Sinne für Überliefertes und Ungewöhnliches. Das ist gut für den Einzelnen und gut für die Gesellschaft.



*Bild: Frauenkircherl Erding am Schranzenplatz



Sparkasse
Erding - Dorfen

fair. menschlich. nah.



Alles, was Kunst braucht.

Forstinning

Römerstraße 5
Tel.: 08121/9304-0

Augsburg

Proviantbachstr. 30
Tel.: 0821/567593-0

Bad Reichenhall

Alte Saline 14
Tel.: 08651-965 93-0

Nürnberg

Sprottauer Str. 37
Tel.: 0911/98862-0

Shop Kolbermoor

An der alten Spinnerei 2
Tel.: 08031/2368451



www.boesner.com | www.boesner.tv

boesner
KÜNSTLERMATERIAL + EINRAHMUNG + BÜCHER



praebst.druck@arcor.de

Satz

Beratung
Gestaltung
Scans
Bildbearbeitung

Druck

Flyer
Kataloge
Mappen
Broschüren
Bücher

Druckveredelung

Perforieren
Prägen
Stanzen
Lackieren
Cellophanieren

Mailings

Adressieren
Personalisieren
Kuvertieren
Postauslieferung
Einzelversand

**Präbst
Druck
Dorfen**

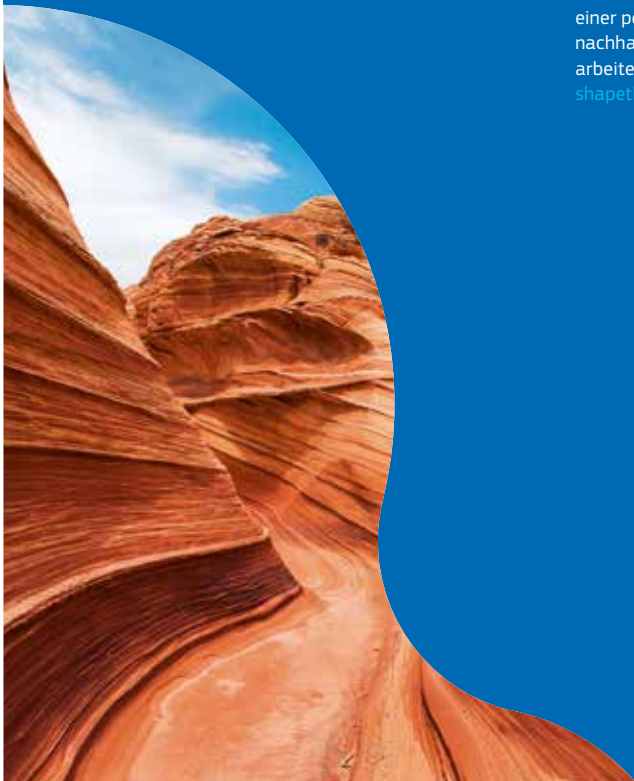
Rosenstraße 4
08081/2413

amadeus

Let's shape the future of travel

Wir bei Amadeus gestalten seit jeher die Zukunft des Reisens entscheidend mit. In Anbetracht der rasanten Entwicklung heutiger Technologien ist das aufregender als je zuvor!

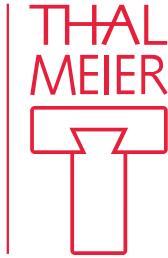
Gemeinsam mit Ihnen wollen wir an einer personalisierten, vernetzten und nachhaltigen Zukunft des Reisens arbeiten. Mehr Informationen unter shapethefutureoftravel.com



de.amadeus.com

>> Möbel

Treppen
Türen
Böden



Seit Generationen handwerklich gefertigte Möbel

Einrichtungshaus
Raumplanung & Gestaltung
Schreiner-Werkstätte
www.thalmeier.org

Dorfen, Marienplatz 1
08081.9367-0
Mo bis Fr 9–18 Uhr
Sa 9.30–13 Uhr

Erding, Haager Str. 10
08122.959843-0
Mo bis Fr 9–18 Uhr
Sa 10–15 Uhr



www.thalmeier.org

Die Jahresausstellung findet vom 1. bis 16. August 2015 statt.
Geöffnet täglich von 13 bis 19 Uhr.

Frauenkircherl Erding am Schrankenplatz.



Herausgeber:

Kunstverein Erding e. V. – Bunter Kreis

Vorstand:

Dirk Auf dem Hövel, Elisabeth Menzinger, Jürgen Naglik, Carla Marx

Kassenführung: Annemarie Sartini

Geschäftsstelle:

Kunstverein Erding e. V., Untere Bergstraße 70,
85456 Wartenberg, info@kunstverein-erding.de

Jury:

Dirk Auf dem Hövel, Anna M. Blau, Evelyn Dudek, Jürgen Naglik,

Christa Walde, Anja v. Wins, Albin Zauner

Redaktion:

Michael Lang

Kataloggestaltung:

Grafik Design Lang, Erding-Rehr

Neuro Kunstwerke:

Foto-Atelier Peter Bauersachs, Erding

Veranstaltungsfotos:

Broni Vogel, Walpertskirchen (3);
Peter Bauersachs (4)

Druck:

Norbert Präbst Satz & Druck GmbH, Dorfen

www.kunstverein-erding.com

Die Kunst mag ein Spiel sein, aber sie ist ein ernstes Spiel.

Caspar David Friedrich